

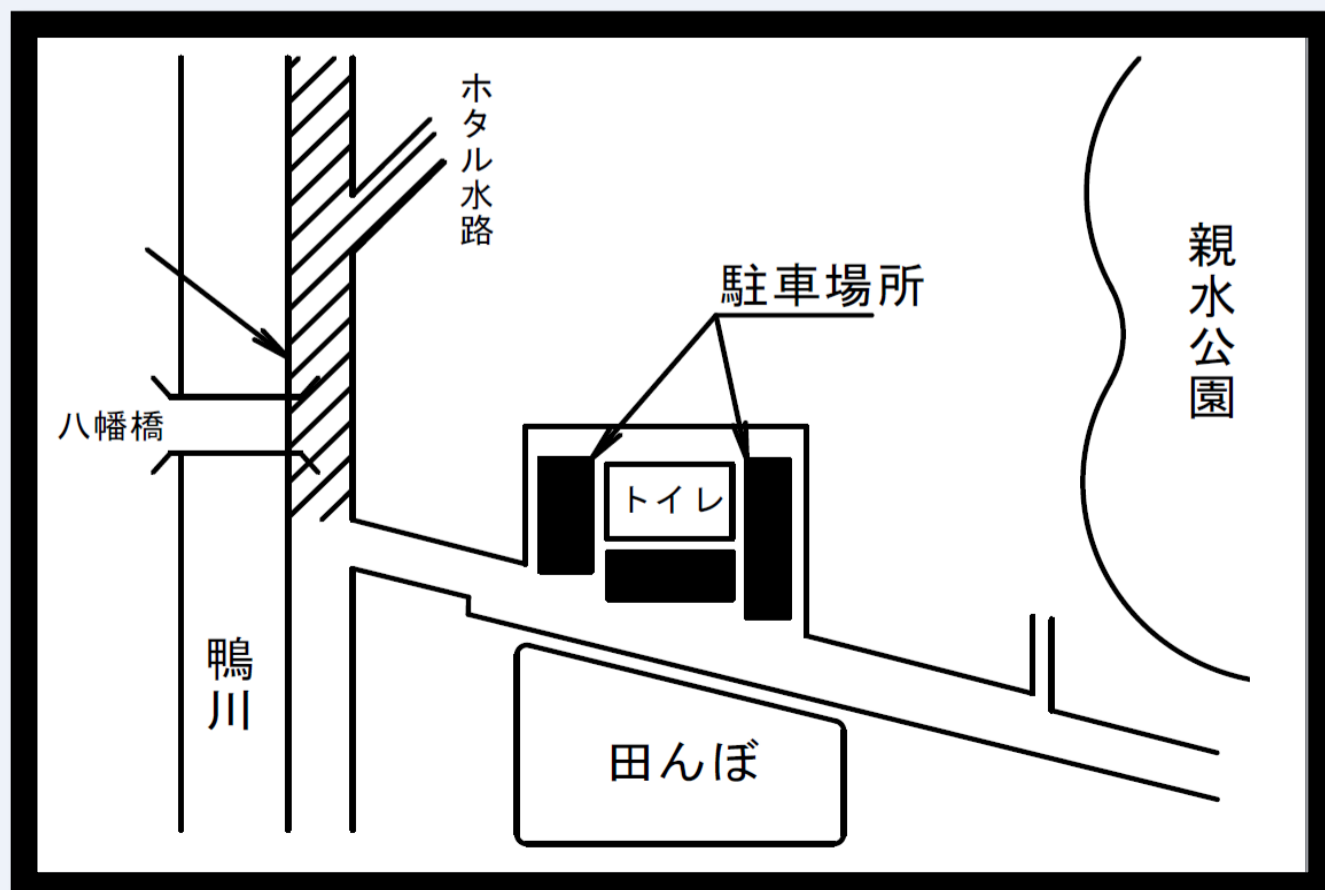
ほたる水路使い

八丈島には、ゲンジボタルとヘイケボタルの2種類が生息しており、5月～9月にかけて鴨川周辺を飛び交います。マナーを守ってホタルたちの生活をのぞいてみましょう。



ホタル観賞時のお願い

- ★ ホタルを捕獲してはいけません。優しく見守るだけにしましょう。
- ★ ホタルに光を当ててはいけません。ホタルたちを混乱させてしまいます。どうしても明かりが必要な時は、赤いライトで足元だけを照らしましょう。
※ 天の川が見えるまで暗いところで目を慣らすとよく見えます。
- ★ 小さな声で会話しましょう。大騒ぎするとホタルたちが逃げてしまいます。
- ★ 周辺の農地等へは立ち入らないでください。
- ★ 車等は指定された場所に駐車してください。
- ★ 日没以降、下図斜線部へ車等での乗り入れを控えてください。
- ★ 薄手の長袖・長ズボンを着用して虫対策をしましょう。虫よけスプレーの効果はホタルにも及びます。



ホタルが元気いっぱい活動できるようにご協力よろしくお願いします。



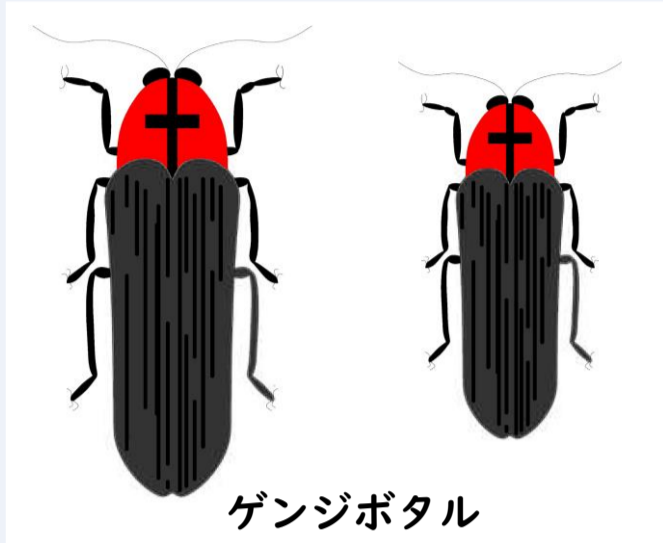


鑑賞できるホタル

八丈島にはヘイケボタルとゲンジボタルの2種類が生息しています。

メス

オス



ゲンジボタル

メス

オス

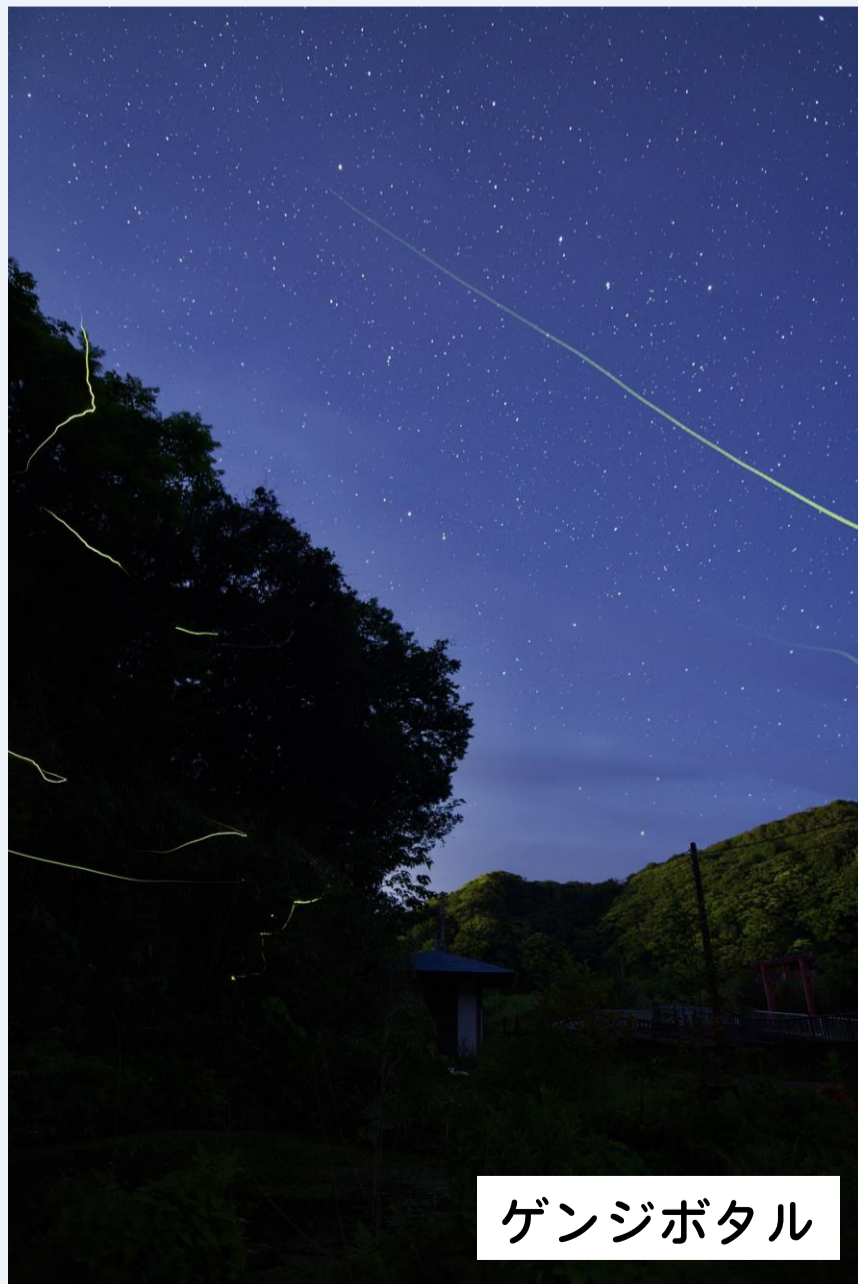


ヘイケボタル

頭の模様が違うね



特徴	ゲンジボタル	ヘイケボタル
飛ぶ期間	5月中旬頃	6月中旬～8月末頃
大きさ	1.5～1.8cm	0.7～1.0cm
光り方	ピカ～とゆっくり	ピカッと短い
飛ぶ場所	高いところ	低いところ



ゲンジボタル



ヘイケボタル



ヤコウタケ

光るキノコも！

あたりなかつたり





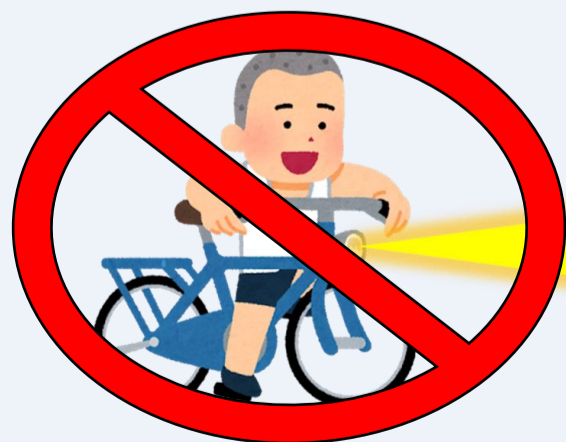
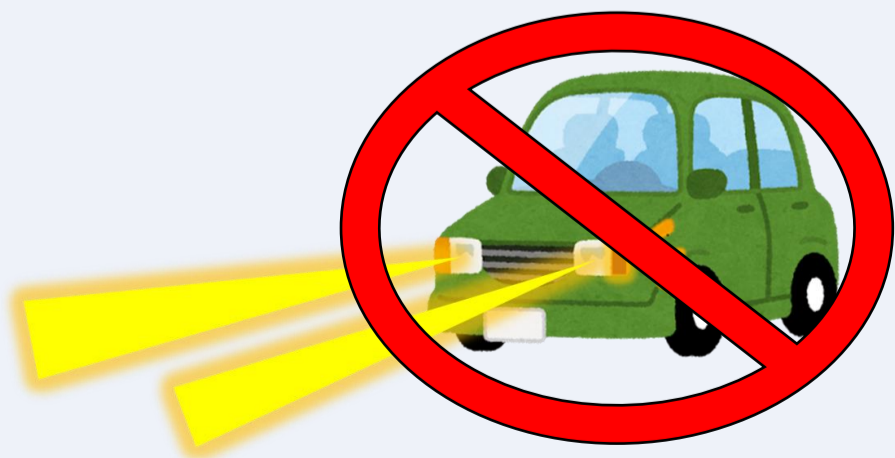
駐車場等について

駐車場は、田んぼの正面にあるトイレ前になります。(下図 赤枠内)
白線等はひかれておりませんが、できるだけ多くの方が駐車できるようにご協力をよろしくお願いします。



また、車両等のライトがホタルへ及ぼす影響が大きいことから、日没以降、八幡橋以南への車両等での進入はご遠慮いただいております。(上図 紫着色箇所)

※土地所有者の方々も、ホタルが飛翔する期間における、日没以降の車両等での進入はご配慮いただくよう、よろしくお願いします。



※ 駐車場までは灯火状態でお越しく下さい。





ライトの使用について

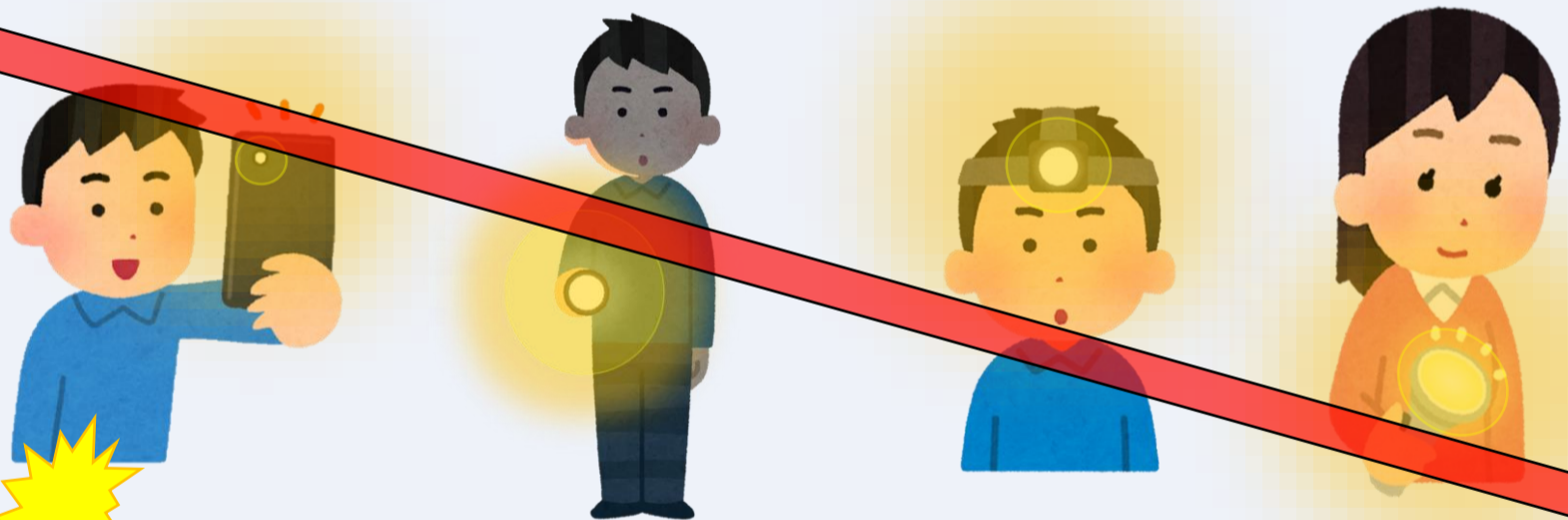
懐中電灯、スマートフォン等のライトは原則使用しないでください。
使用する場合は、下記事項を遵守するようお願いいたします。

・無灯が原則ですが、どうしても明かりが必要な際は、赤色ライトもしくは発光部分を赤いセロハン等で覆ったものを使用してください。

・使用する際は足元だけを照らしてください。

赤色ライト以外の懐中電灯等で、足元以外の場所を照らす行為は、ホタルの活動に悪影響を及ぼすだけでなく、鑑賞している他の方々への迷惑になりますので、やめてください。(ランタン等の全方位指向型のライトも同様です。)

注意



○ 赤色ライトの使用

○ 足元への照射





写真撮影について

フラッシュ撮影はホタルへの影響が特に大きいことから、撮影の際は、必ずフラッシュをOFFにしてください。

狭い通路における三脚を使用した長時間の撮影はご遠慮ください。

カメラのモニター画面の発光を局限するよう措置を講じるか、ファイ
ンダーによる撮影をよろしくお願いします。



鑑賞時の服装について

水路周辺は、ホタル以外の生き物も多く生息
しています。また、足元がぬかるんでいる場合
がございますので、長袖、長ズボン、靴の着用
をおすすめします。

